

# 東京 某大学

## リボーン工法による 復元美装工事

主な施工内容：アルミ鋼板洗浄、白サビ除去  
浸透性ガラスコーティング塗布

施工目的： アルミ製外壁の積年の汚れを除去し、また、チョーキングや白サビにより失われた輝きを取り戻す。アルミ本来の質感を変えずに美しさを復元し、また基材の表面を強化し、劣化を遅らせ、美しさを保持するため、浸透性ガラスコーティング剤の塗布を行う。

株式会社 イリス

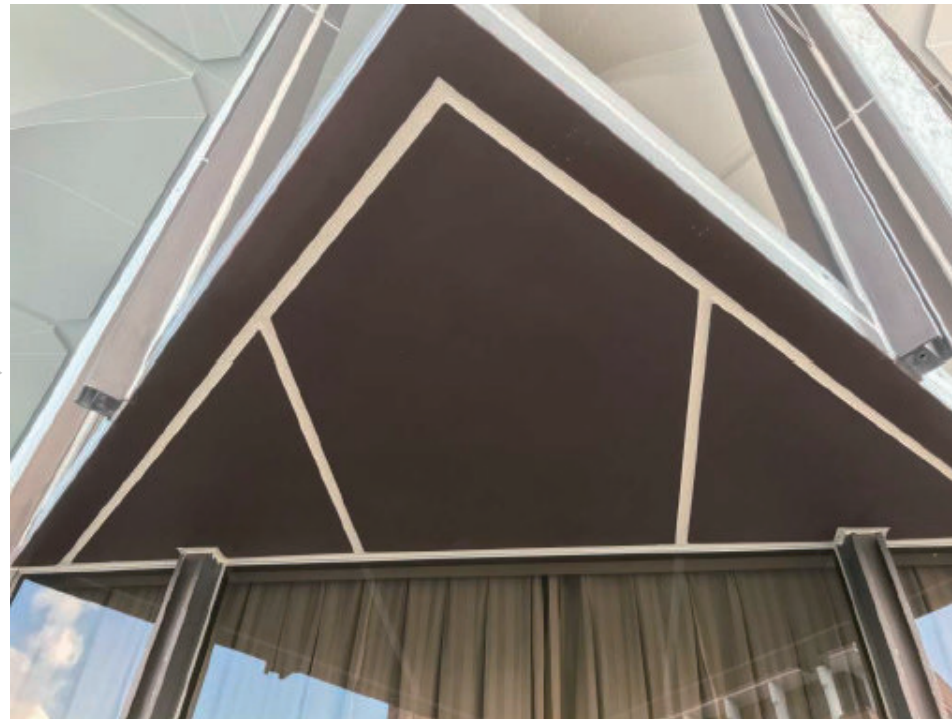
*Iris*

施工前



アルミ鋼板に白サビが発生して傷んでいる

施工後



白サビ除去→リペア塗装

→ 浸透性ガラスコーティング剤塗布



白錆による損傷、劣化による色抜け・色落ちなどが激しい場合は、洗浄後、リペア塗装とコーティングを行い、元の色合いに近い仕上がりにします。

施工前



施工後



反射して向かい側の景色が映っている

チョーキングと汚れで表面が白くなり、輝きがない状態

洗浄とコーティングで、元の質感と輝きが復元された



劣化による傷みが少ない場合は、これほどのチョーキングが発生していても、洗浄と浸透性ガラスコーティングだけで、ここまで質感と輝きを復元できました。

# アルミ鋼板 全体外観 -- 特別洗浄・ガラスコーティング

施工前



施工後



チョーキングと汚れで表面が白くなって、くすんでいる

元の質感と輝きが復元された



洗浄後



コーティング作業中

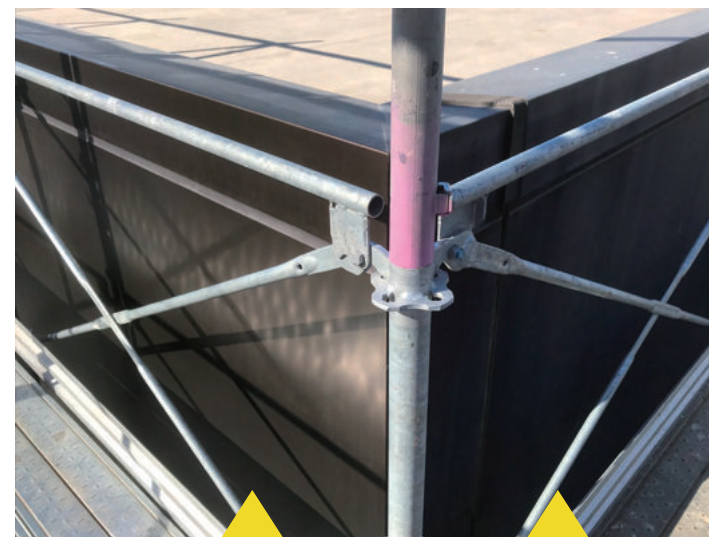


コーティング作業完了後



洗浄  
コーティング後

洗浄前



洗浄  
コーティング後

洗浄前

表面に膜を作らない浸透性のコーティングのため、質感の変化がないのが特徴です。

# 全体外観(1)



# 全体外観(2)

