

リボーン工法による
復元美装工事例
＜アルミ関連抜粋＞



Iris

株式会社 イリス

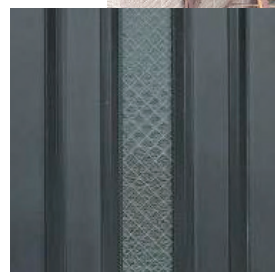
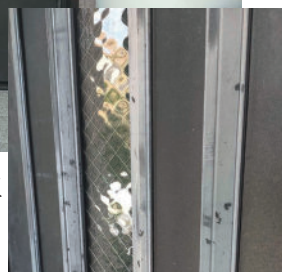
アルミ製ドアの洗浄・コーティング施工事例①

(チョーキングを除去し、ガラスコーティングで復元)



2024.06.15 10:13

拡大



アルミ製ドアの洗浄・コーティング施工事例②

(チョーキングを除去し、ガラスコーティングで復元)



リボーン工法なら、**本来の光沢と色合いを取り戻し、劣化を防ぎます。**

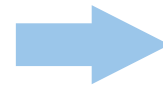
(チョーキングに加え、劣化による色落ちが見られたため、洗浄とリペア補修により復元)



白錆による損傷、劣化による色抜け・色落ちなどが激しい場合は、洗浄後、リペア塗装とコーティングを行い、元の色合いに近い仕上がりになります。

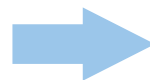
出窓アルミサッシ枠 洗浄・コーティング

(チョーキングを除去し、ガラスコーティングで復元)



アルミドア・サッシ 洗浄・コーティング

(チョーキングを除去し、ガラスコーティングで復元)





未施工

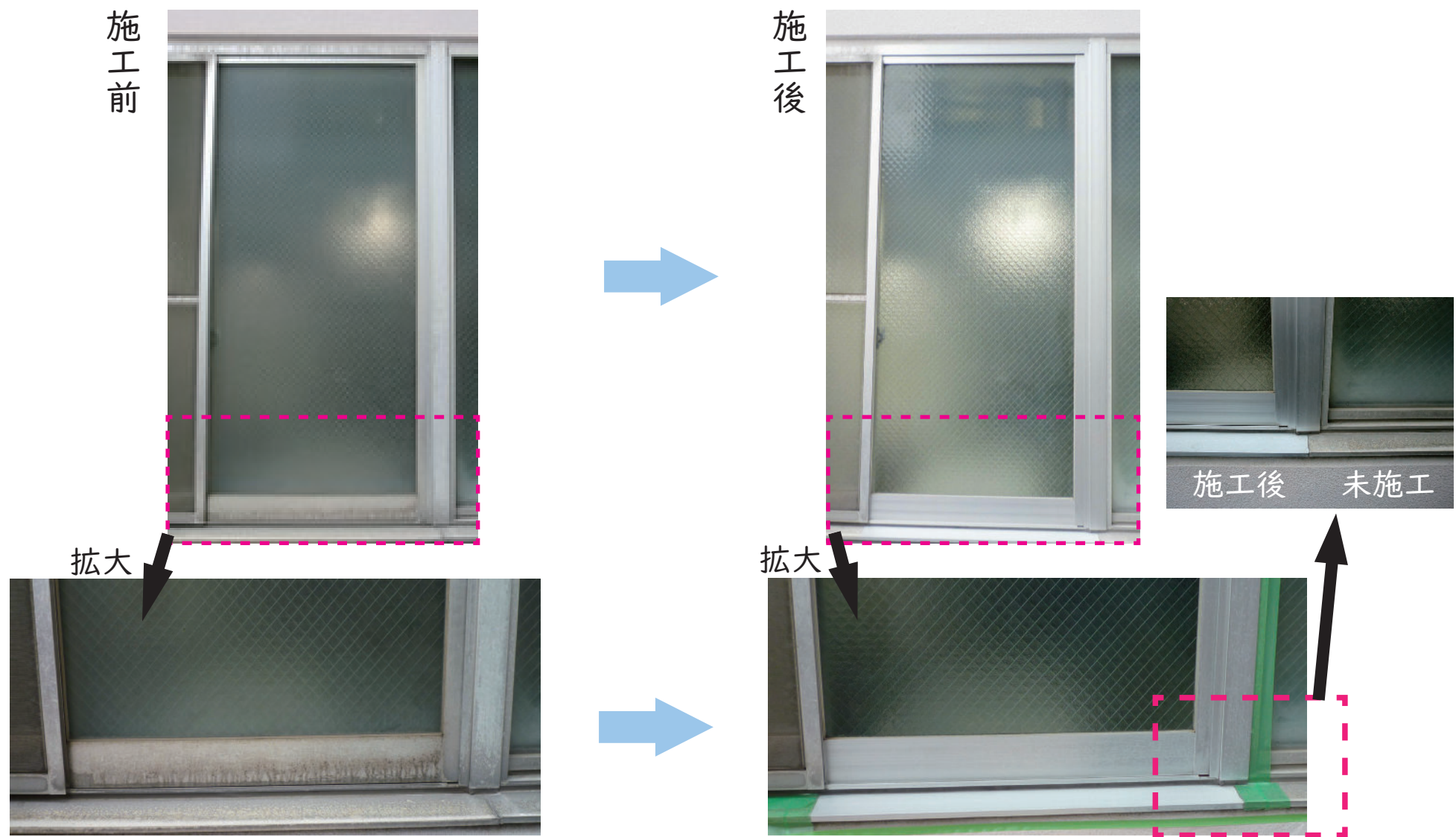
- ①クリアロードによる洗浄
- ②ガラスコーティング

洗浄・
コーティング後
(着色はしていない)

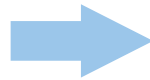
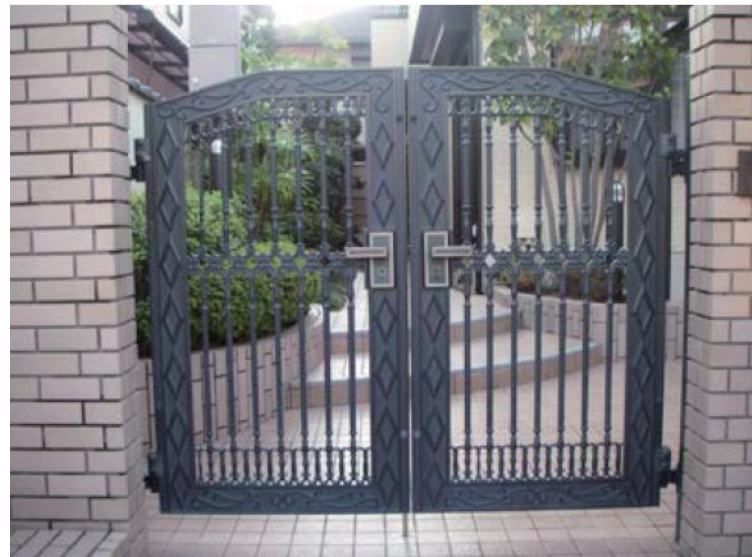
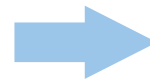


当初の光沢・色合いに戻ります。

(色抜けがない場合)



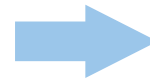
当初の光沢・色合いに戻ります。(劣化の著しい場合はリペアリングになります)



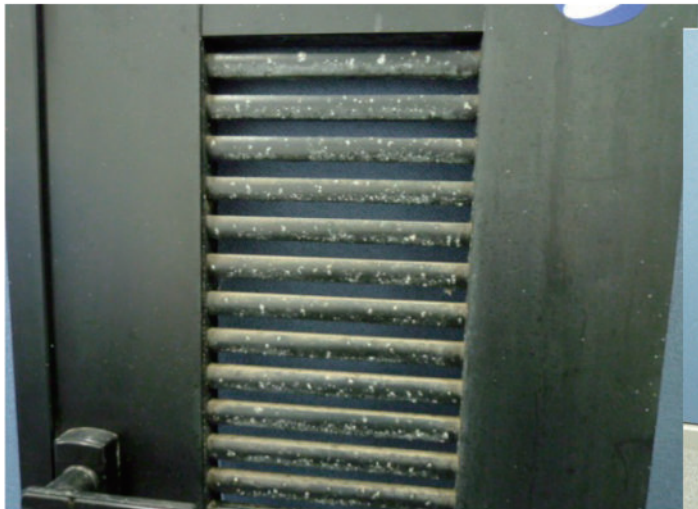
チョーキングが発生している



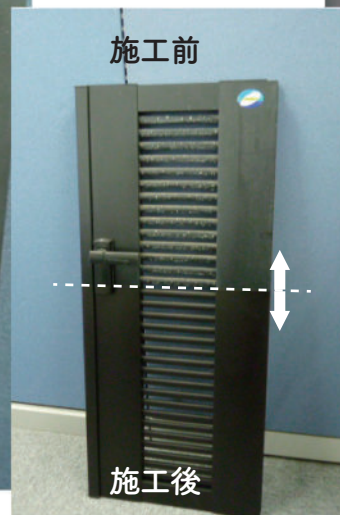
洗浄とコーティングで復元



白サビが発生して、アルミが腐食



サビや汚れを除去後、
リペア塗装とコーティングで復元



チョーキングが発生している



未施工

洗浄・
コーティング後



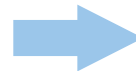
着色はしていません

洗浄とコーティングにより、本来の質感に復元



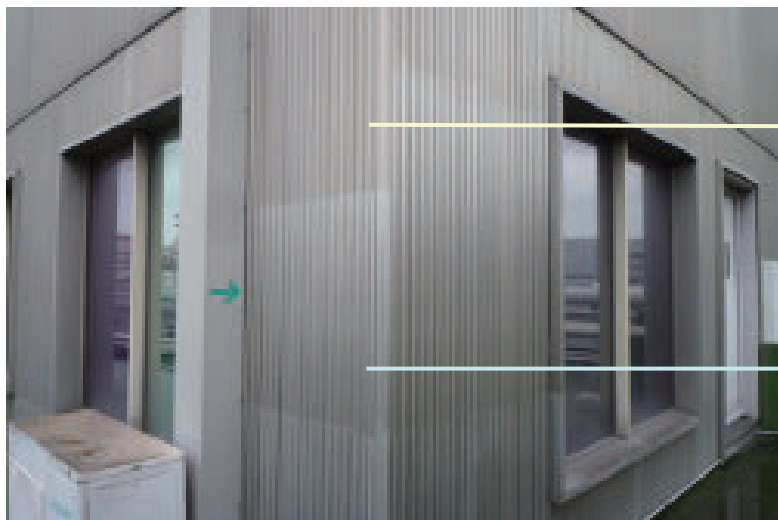
塗装による色付けは行っていません *Iris*

白サビを除去し、本来のアルミの風合いに復元

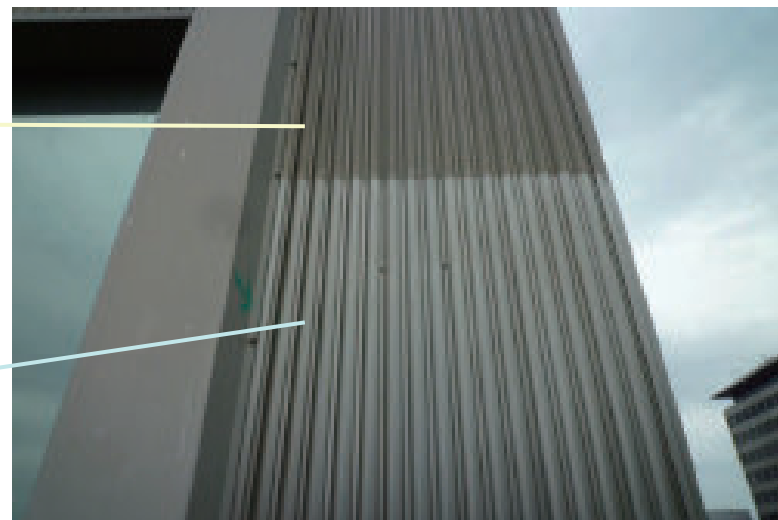


アルミスパンドレル テスト洗浄・コーティング

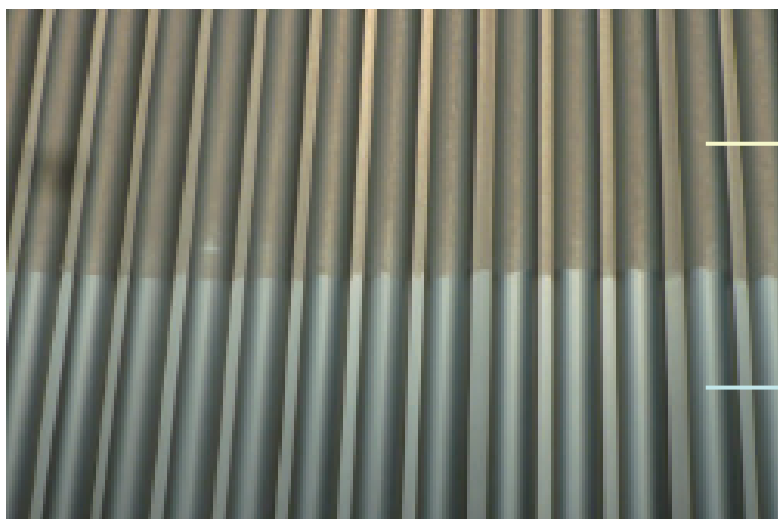
(汚れているが劣化は少ない状態)



洗浄前



洗浄後



洗浄前



洗浄後

ホテル外壁 洗浄・コーティング(1)

(アルミスパンドレルを洗浄とコーティングで復元)

洗浄中



洗浄中



洗浄中



コーティング中





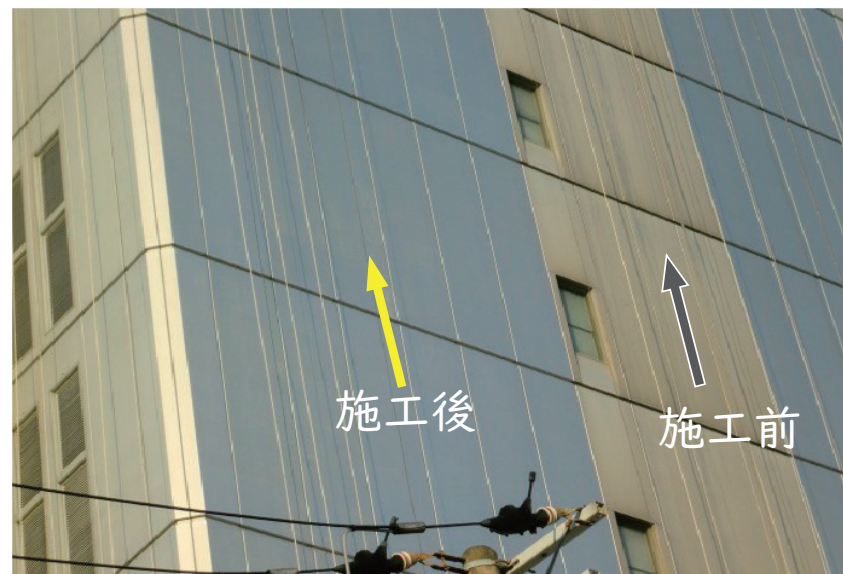
施工前

洗浄・
コーティング後



未施工

洗浄・
コーティング後



本来のアルミの風合いに復元

テスト施工



洗浄・
コーティング後





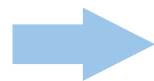
施工前

チョーキングしている

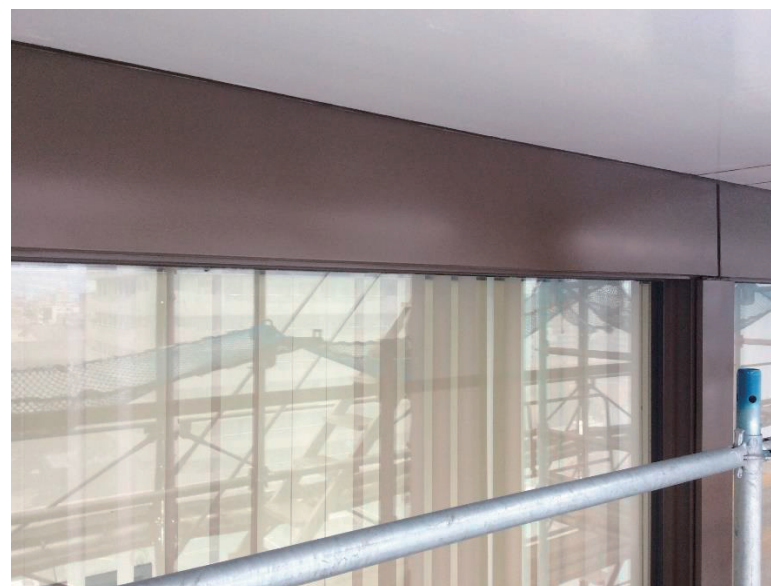


施工後

向かいのビルが映っている



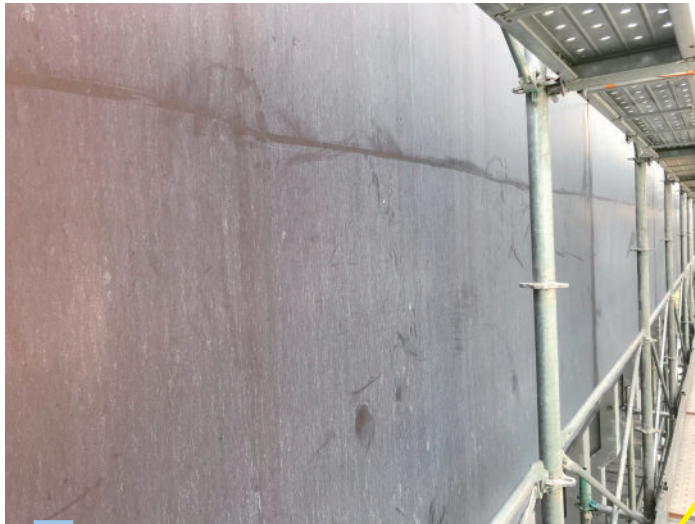
劣化が著しいため、リペア塗装とコーティングにより
本来の色合いや質感にできるだけ近い状態に復元した



白サビ除去↓リペア塗装↓ガラス系コーティング剤塗布

アルミ鋼板に白サビが発生して傷んでいる

施工前



チョーキングと汚れで表面が白くなり、
輝きがない状態

施工後



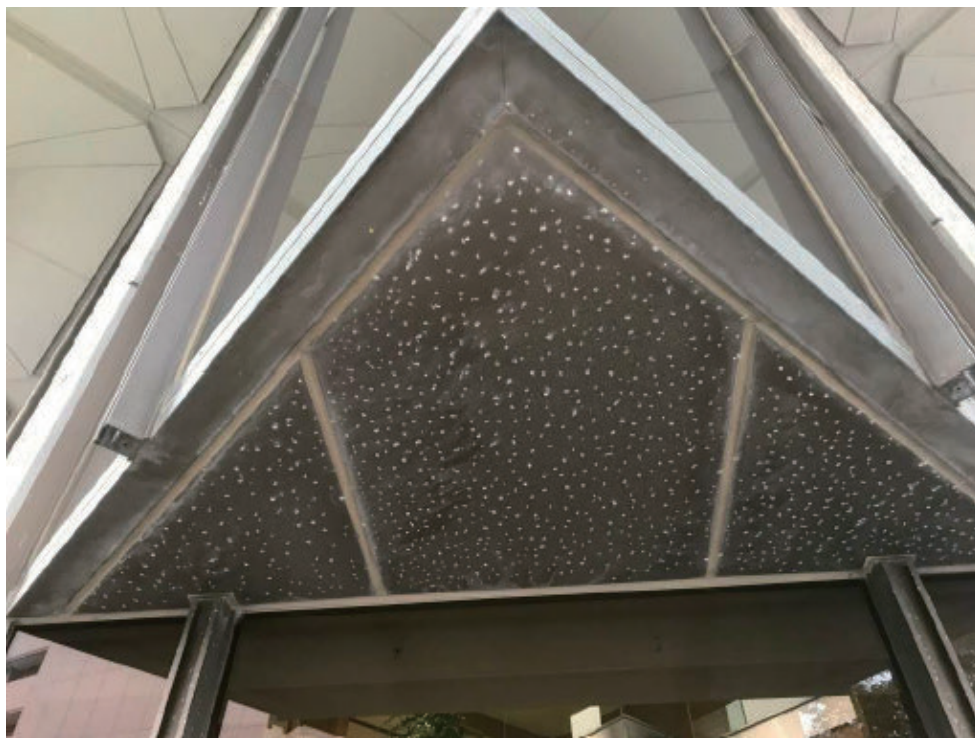
洗浄とコーティングで、
元の質感と輝きが復元された

拡大



反射して向かい側の景色が映っている





アルミ鋼板に白サビが発生して傷んでいる



白サビ除去→リペア塗装
→ ガラス系コーティング剤塗布



白錆による損傷、劣化による色抜け・色落ちなどが激しい場合は、洗浄後、リペア塗装とコーティングを行い、元の色合いに近い仕上がりになります。

施工前



施工後



チョーキングと汚れで表面が白くなって、くすんでいる

元の質感と輝きが復元された