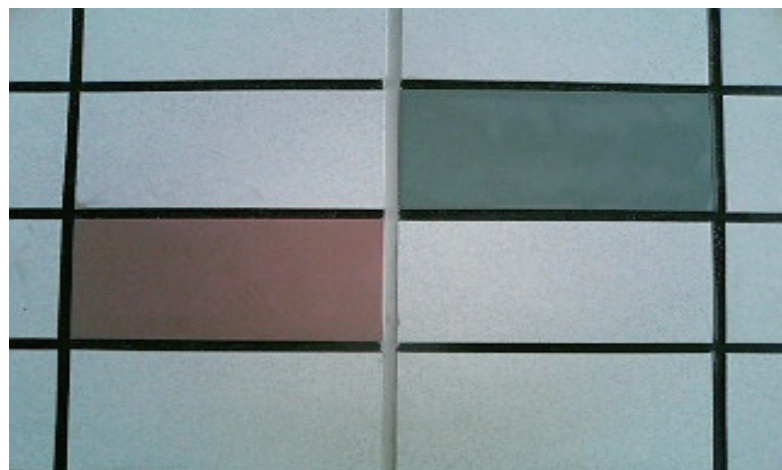


リボーン工法による
復元美装工事例
＜タイル製物件抜粋＞



Iris

株式会社 イリス

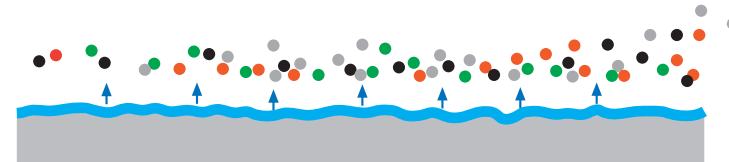


汚れ除去のイメージ

① 石やタイルの汚れは、部材の多孔質に、土、ゴミ、カビ、コケ等が入り込んだもので、滑りやすい状態になります。



② 特殊洗浄剤で汚れを浮かせて取り去ります。



③ 石・タイル本来の多孔質部分の汚れが完全に取れます。清潔感のある美しい状態になります。

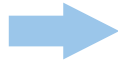
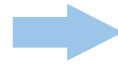


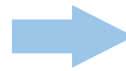
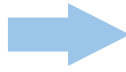
当社の施工は清掃の一環ではなく、部材の再生です。

タイル外壁洗浄・コーティング

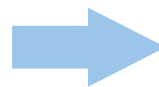
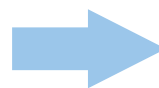


洗浄・コーティングを施すことで、素材や目地ともに汚れにくくなります。

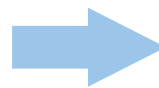
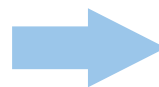




通常の洗剤では落とせない汚れを、特殊洗浄剤により洗浄し、元の色合い・風合いを復元しました。リボーン工法では、それぞれの基材、汚れの種類、状況に応じて特殊洗浄剤を選び、基材を傷めずに洗浄を行います。

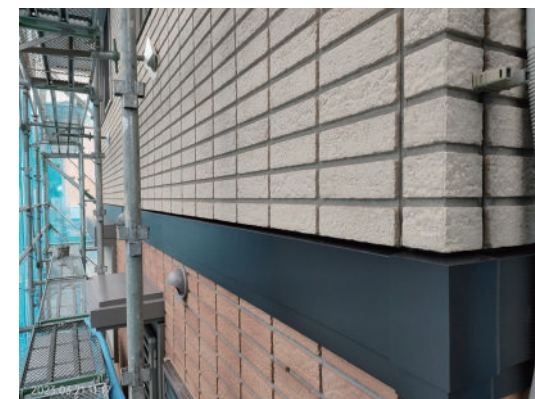


テスト箇所



リボーン工法なら、タイル・コンクリートを劣化させません

施工後



カビを含む経年の汚れを特殊洗浄剤によりタイルを傷めずに洗浄し、浸透性ガラスコーティング剤により、基材を補強し、防汚防カビ効果を持たせました。リボーン工法なら、元のタイルの色合いや風合いを損なわずに美しさを取り戻すことができます。

施工前



施工後



カビ・苔を含む経年の汚れで真っ黒に汚れていましたが、特殊洗剤によりタイルを損なわずに汚れのみを除去しました。元の風合いが復元されました。

施工前



施工後



カビ・苔を含む経年の汚れを、特殊洗浄剤により洗浄し、元の風合いが復元されました。
リボン工法では、自然に優しい薬剤を使うため洗浄の際植栽を枯らすことはありません。

施工前

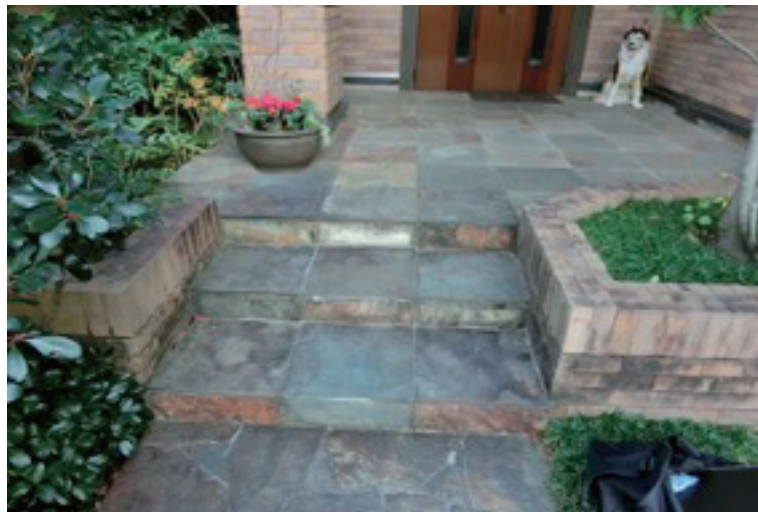


施工後

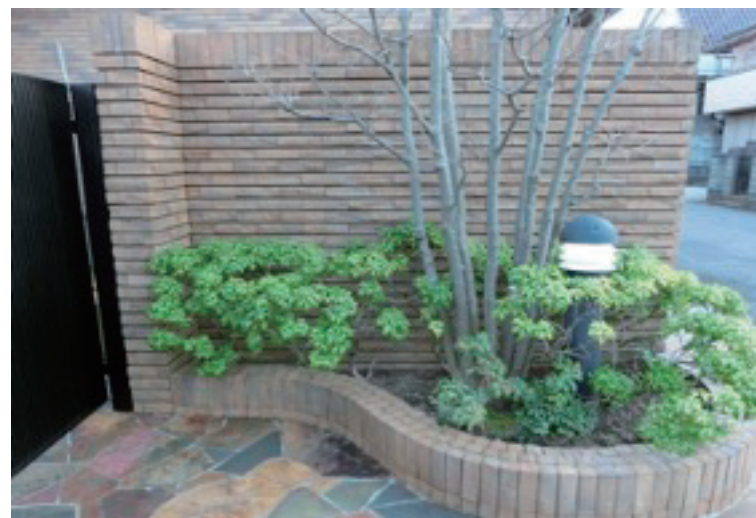


カビ・水垢を含む経年の汚れを特殊洗浄剤により洗浄し、本来のタイルの色や風合いが復元しました。

施工前



施工後

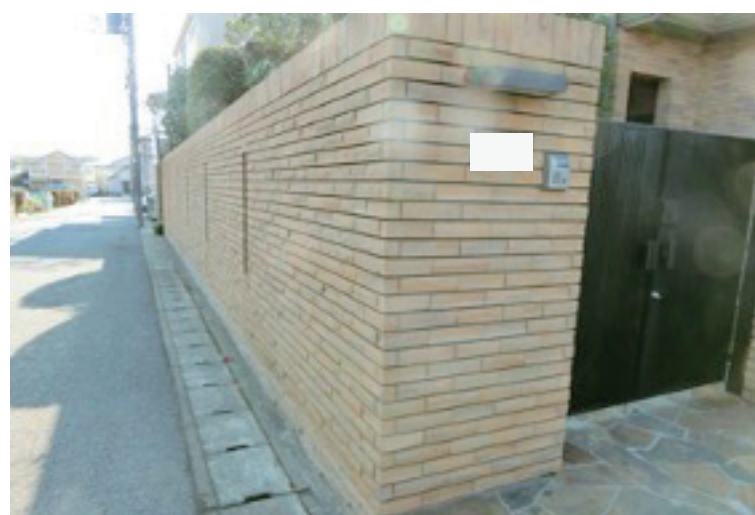


カビ、苔、煤煙を含む、経年の汚れを特殊洗浄剤により洗浄し、元の色合い・風合いを復元しました。リボーン工法では、それぞれの基材、汚れの種類、状況に応じて特殊洗浄剤を選び、基材を損なわず、また植栽も枯らすことなく洗浄を行います。

施工前



施工後



タイルの復元美装と同時に、アルミ門扉の復元美装も行っています

※ 撮影時の天候と時間が少し異なるため、施行前と施工後のタイルの色味が少し異なって見えることがありますが、施工では汚れだけを除去しており、コーティングも色をつけていないため、実際には施工前後でタイルの色の变化はほぼありません。(表面の汚れが除かれ、タイルの本来の色が現れます)

施工前



施工後



アルミ製目隠しパネルの復元美装も同時施工しています。

※ 撮影時の天候と時間が少し異なるため、施行前と施工後のタイルの色味が少し異なって見えることがありますが、施工では汚れだけを除去しており、コーティングも色をつけていないため、実際には施工前後でタイルの色の变化はほぼありません。(表面の汚れが除かれ、タイルの本来の色が現れます)

施工前



施工後

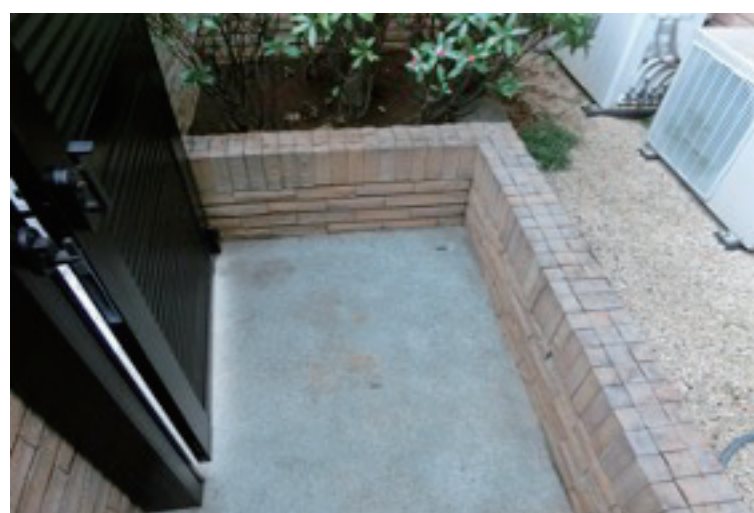
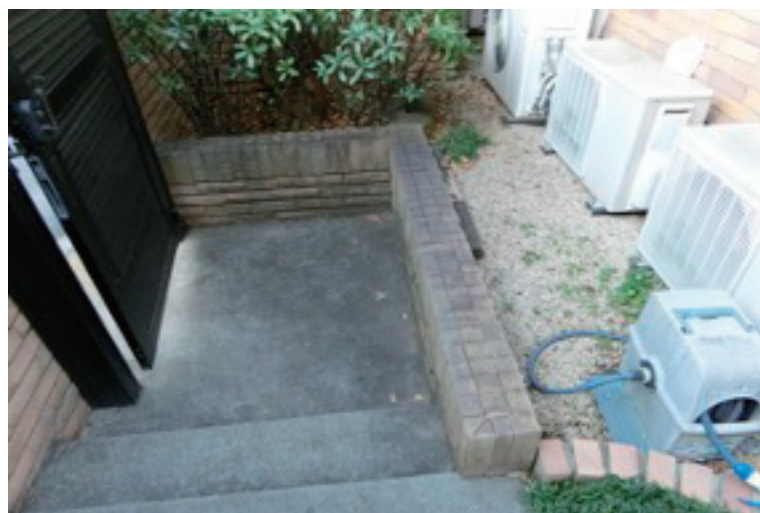
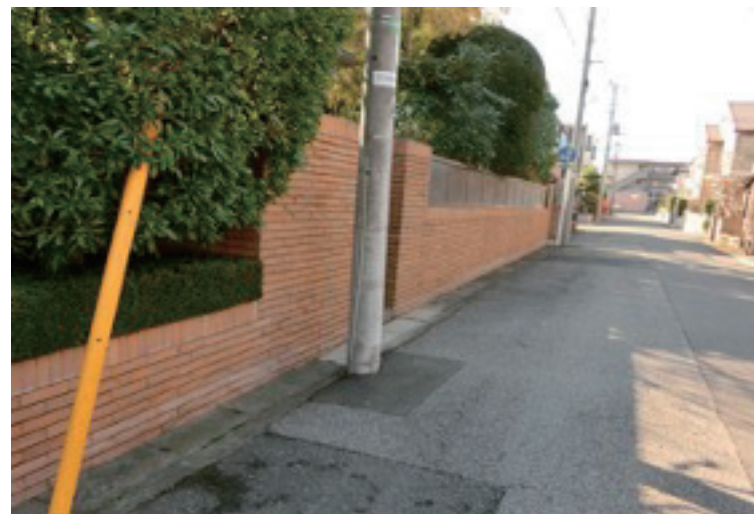


※ 撮影時の天候と時間が少し異なるため、施工前と施工後のタイルの色味が少し異なって見えることがありますが、施工では汚れだけを除去しており、コーティングも色をつけていないため、実際には施工前後でタイルの色の变化はほぼありません。(表面の汚れが除かれ、タイルの本来の色が現れます)

施工前



施工後

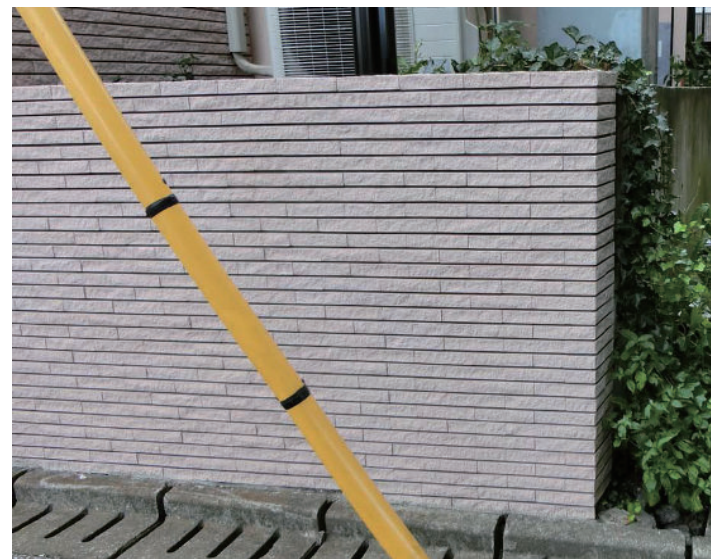


※ 撮影時の天候と時間が少し異なるため、施行前と施工後のタイルの色味が少し異なって見えることがありますが、施工では汚れだけを除去しており、コーティングも色をつけていないため、実際には施工前後でタイルの色の变化はほぼありません。(表面の汚れが除かれ、タイルの本来の色が現れます)

施工前



施工後



テストの様子

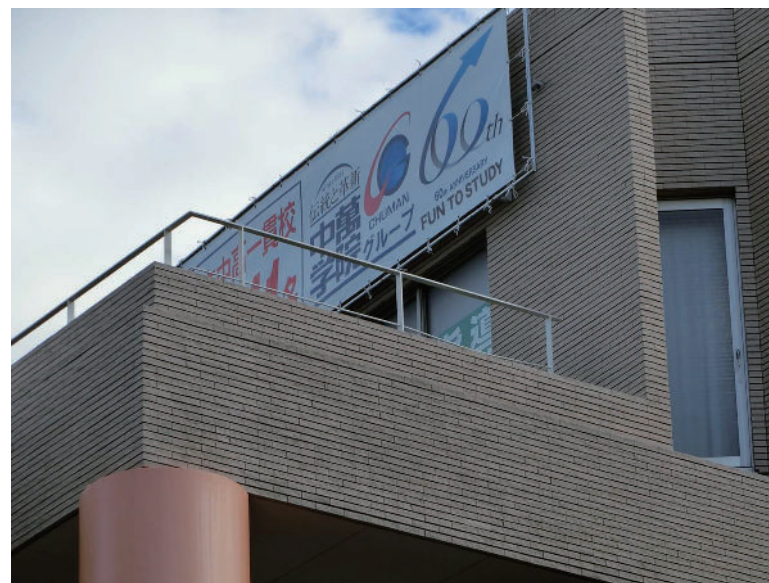


某学園 外壁タイル 復元美装工事(2)

施工前



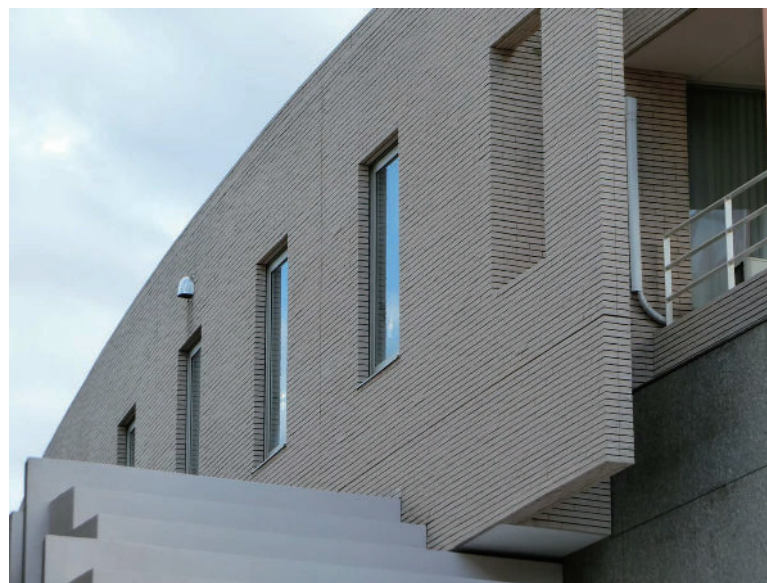
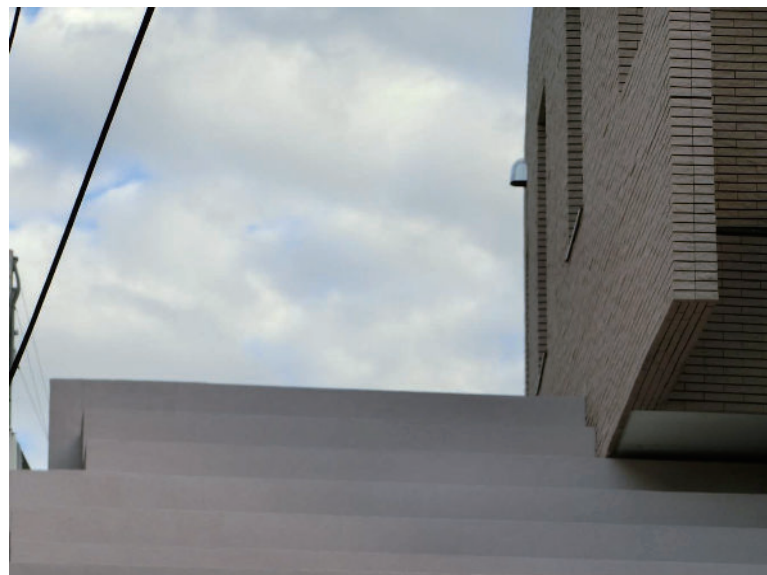
施工後



施工前



施工後



某学園 外壁タイル 復元美装工事(4)

施工前



施工後



施工前



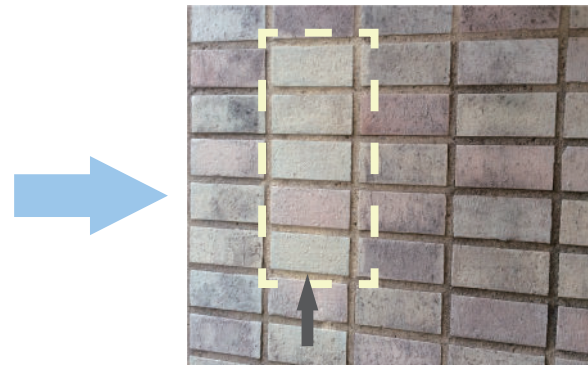
施工後



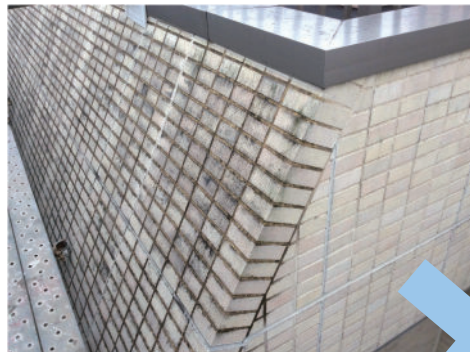
タイルだけでなく庇のコンクリート部分も、復元美装により美しさを取り戻し、さらにコーティングにより汚れやカビが再付着しにくくなりました。

高品質の艶消し外壁タイルにカビが付着。

リボーン工法でカビや汚れを除去し、防汚・防カビコーティングを実施。



テスト施工



施工前



施工後



施工前

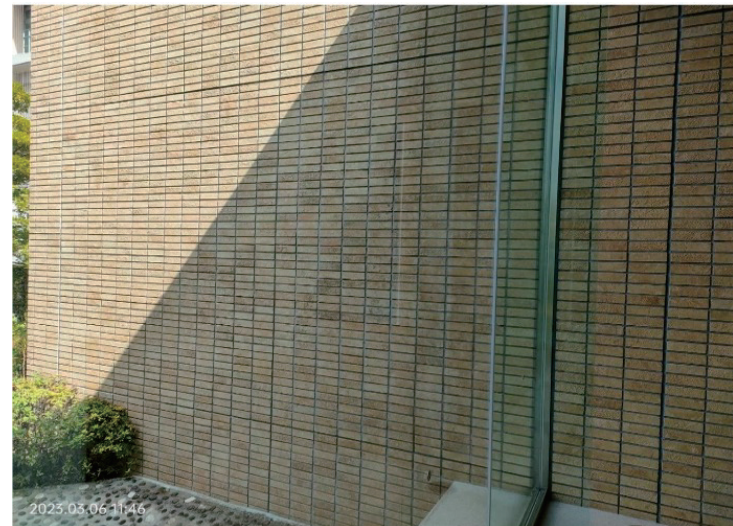
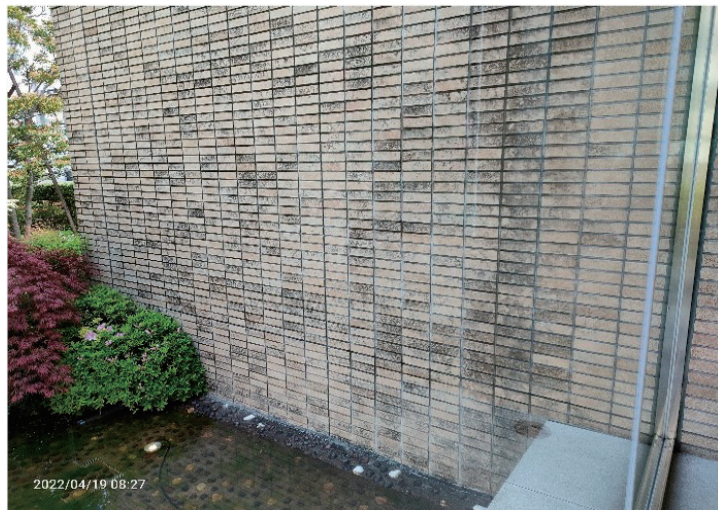
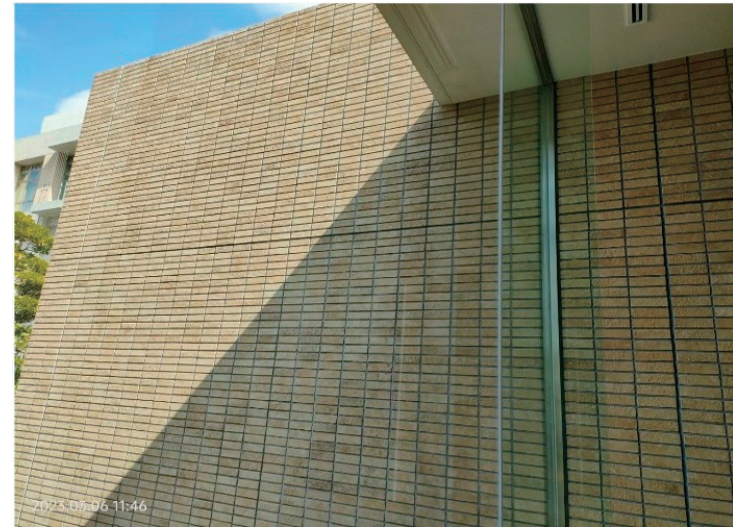


施工後

施工前



施工後



対象箇所のカビ汚れ等に特殊洗浄剤を塗布しブラシなどで擦り洗いをし、乾燥後に防汚・防カビコーティング剤を塗布しました。コーティング剤が基材に馴染むにつれて効果を発揮し、汚れとカビが付着しにくくなります。また時間の経過と共に基材の風合いも落ちついていきます。

施工前



施工後



リボーン工法による復元美装は、塗料で覆って風合いを損ねることがなく、元の風合いを復元します。下の写真の壁の下部の薄い黒ずみは、洗い残しではなく、ひどい黒カビにより基材そのものが変質・変色したものです。しかしコーティング剤が時間と共に馴染むにつれ、風合いは落ち着き、汚れとカビの再付着を予防します。